



Img2

Tecnologie Ambientali

**Servizi completi
per il trattamento
e lo smaltimento
dei rifiuti.**



Un servizio di gestione dello smaltimento e trattamento dei rifiuti.

Per offrire un servizio
di trattamento e di smaltimento dei rifiuti
davvero completo e accurato,
abbiamo strutturato la nostra attività
tenendo conto di tutto il ciclo:
prima che il rifiuto ci venga consegnato
e dopo che lo abbiamo trattato e smaltito.

Ci siamo ispirati ai modelli operativi
delle grandi aziende nazionali e internazionali,
ma valorizzando le capacità e le visioni
di una realtà fatta di persone.

E seguendo sempre la consapevolezza
che la competenza
non è solo sapere cosa e come,
ma avere sempre in mente
anche il perché.



Attività.

Ogni nostro servizio è stato sviluppato con l'obiettivo di garantire alti standard e offrire totale supporto ai nostri clienti.

Offriamo un servizio completo a:

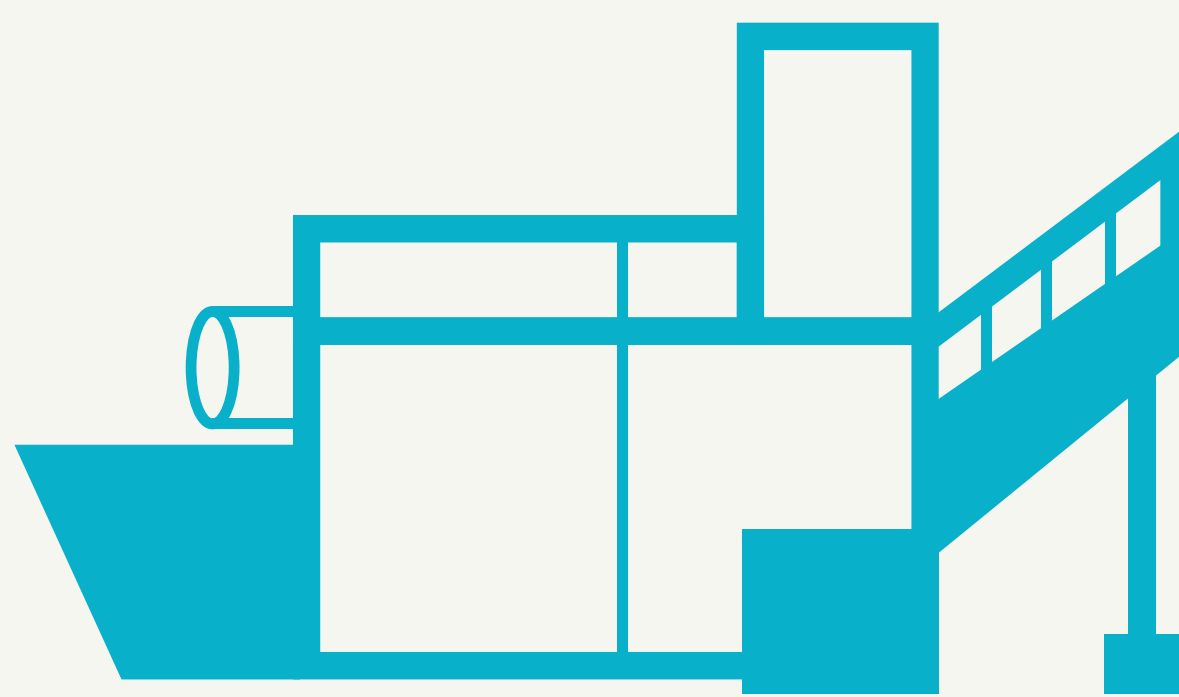
- **aziende private di ogni settore.**
- **enti e consorzi pubblici.**
- **multiutilities.**
- **impianti di trattamento e/o di depurazione.**



LA FORZA DI UN GRUPPO.

I.M.G.2 srl controlla Ingeco srl
e Esposito Servizi Ecologici srl.

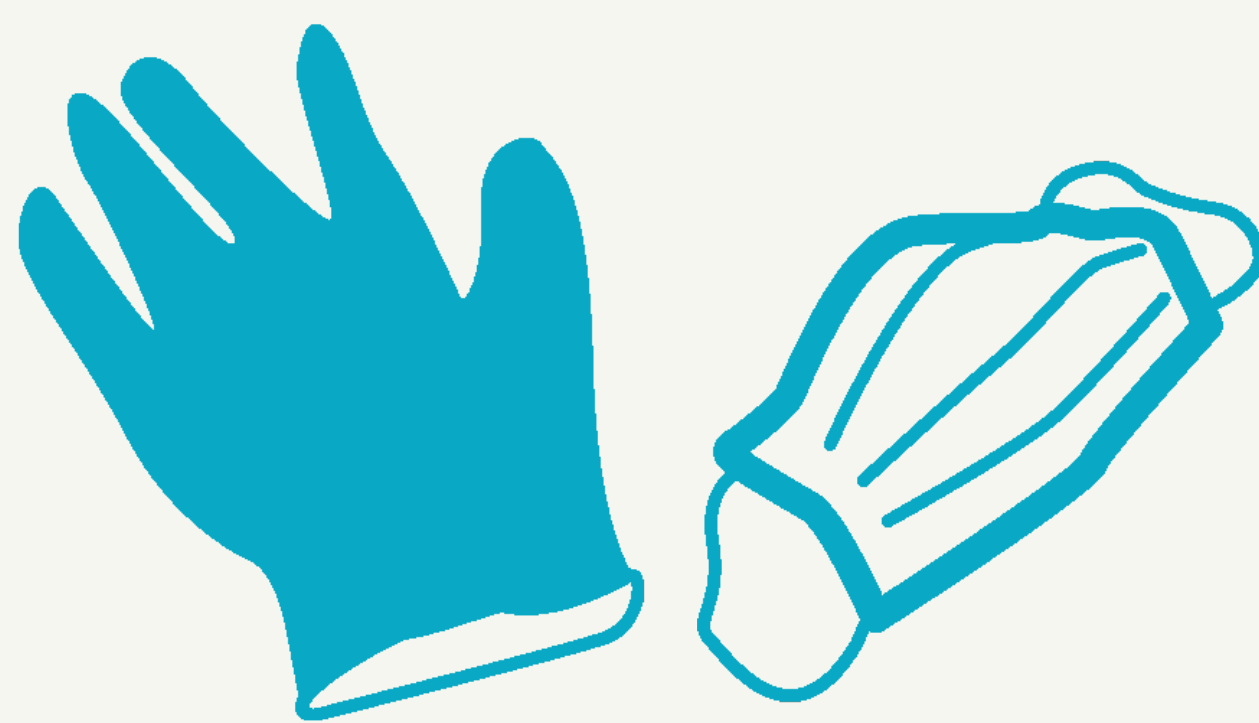
Questa relazione offre il grande vantaggio
di accrescere le competenze di I.M.G.2
e ampliarne il raggio d'azione,
con beneficio dei clienti.



TRATTAMENTO E SMALTIMENTO RIFIUTI.

Forniamo un servizio completo di trattamento e/o smaltimento dei rifiuti di diverse tipologie presso i nostri impianti di Agrate Brianza (gestito da Ingeco, con 58.000 tonnellate annue) e di Gorle (gestito da Esposito Servizi Ecologici, con 55.000 tonnellate annue di rifiuti e 60.000 di terre) o presso impianti terzi.

Seguiamo una procedura finalizzata a garantire la massima efficienza e il raggiungimento di obiettivi di grande rilevanza in termini di recupero di materie riutilizzabili e di gestione ottimale delle materie non recuperabili.



GESTIONE DEI RIFIUTI COSTITUITI DA DPI.

Offriamo un servizio di smaltimento e trattamento dei rifiuti costituiti da DPI, come guanti, mascherine, tute monouso, etc, nel pieno rispetto delle normative e delle indicazioni delle autorità in riferimento all’Emergenza da Covid-19.

I rifiuti costituiti da DPI non devono essere avviati a raccolta differenziata, per limitare i contatti con questa tipologia di rifiuto, limitandone la manipolazione e non esponendo gli operatori a potenziali contagi.

Il trattamento dei rifiuti costituiti da DPI avviene con due possibili modalità:

- TRATTAMENTO DEI DPI COME RIFIUTO CODICE CER 180103*.
- TRATTAMENTO DEI DPI COME RIFIUTO CODICE CER 150203.



TRASPORTO RIFIUTI.

Direttamente o con il supporto delle altre società del Gruppo, Ingeco e Esposito Servizi Ecologici, ci occupiamo del trasporto di rifiuti pericolosi e non pericolosi.

Offriamo un servizio di ritiro con conferimento dei rifiuti presso il nostro impianto o impianti di terzi e operiamo con personale qualificato attraverso un parco automezzi di oltre 30 unità, che ci consente di rispondere a ogni specifica esigenza.



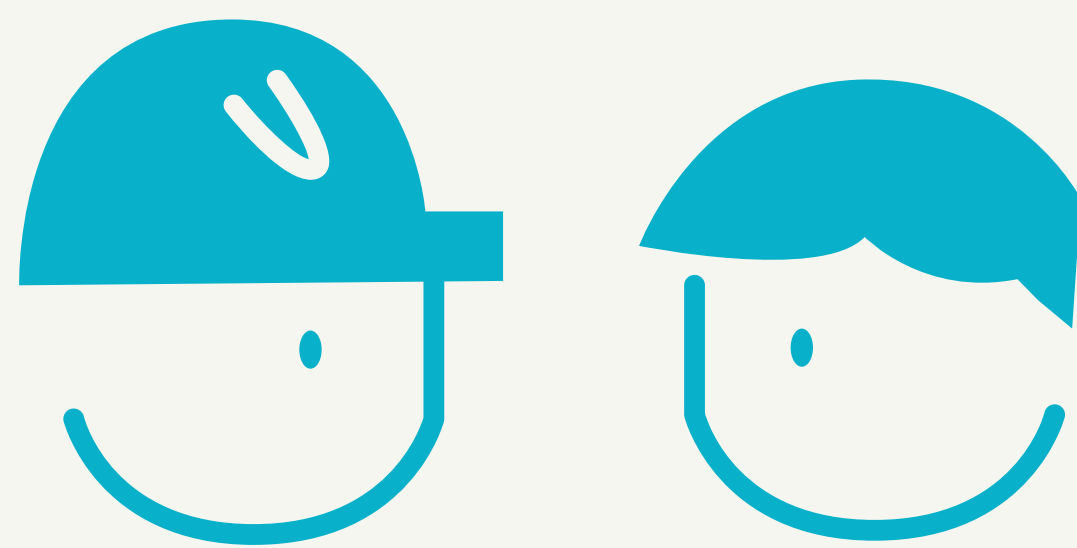
CONSULENZE AMBIENTALI.

Supportiamo i nostri clienti con un'attività di consulenza ambientale che comprende diversi servizi, tra cui analisi chimico/fisiche e merceologiche dei rifiuti, autorizzazioni e rinnovi per impianti di smaltimento e trasportatori, pratiche burocratiche e tecniche, impostazione di sistemi di qualità.



CONSULENZA E ASSISTENZA PRATICHE TECNICHE E AMMINISTRATIVE.

Per supportare in modo completo i nostri clienti nell'espletamento di tutte le pratiche tecniche e amministrative legate all'attività di gestione dei rifiuti, offriamo un servizio accurato di consulenza e di assistenza nel disbrigo delle pratiche e nella compilazione dei documenti secondo le normative vigenti (per esempio, iscrizione all'Albo Gestori Ambientali, denuncia dei rifiuti prodotti "MUD", corsi di formazione, consulente ADR per la gestione dei rifiuti e delle merci pericolose).



INTERMEDIAZIONE RIFIUTI.

Operiamo come intermediari
per la gestione dei rifiuti pericolosi e non,
con conferimento presso impianti di terzi.

L'esperienza diretta della nostra società
nel campo della raccolta, del trasporto
e del trattamento dei rifiuti industriali
ci consente di svolgere l'attività
di intermediazione in modo concreto e preciso.

ALCUNE INFORMAZIONI SU I.M.G.2.

DIVERSE ATTIVITÀ AUTORIZZATE.

I nostri servizi comprendono diverse tipologie di rifiuto, tra le quali rifiuti speciali pericolosi, rifiuti prodotti da impianti di trattamento e stoccaggio, rifiuti speciali e urbani, rifiuti provenienti da demolizioni e bonifiche, materiali isolanti pericolosi, rifiuti prodotti da cartiere o da processi termici, fanghi biologici e chimico fisici.

AMPIA CAPACITÀ DI TRATTAMENTO.

L'impianto di Ingeco, sito in Agrate Brianza, è autorizzato al trattamento di 58.000 tonnellate annue e quelli di Esposito Servizi Ecologici, a Gorle (BG), sono autorizzati al trattamento di 55.000 tonnellate di rifiuti e 60.000 di terre all'anno.

PARCO AUTOMEZZI.

Affianchiamo all'attività di trattamento dei rifiuti quella di trasporto con mezzi diversificati in base alla tipologia di rifiuto e di esigenza.



ALCUNE INFORMAZIONI SU I.M.G.2.

AUTORIZZAZIONI.

Abbiamo conseguito le certificazioni di qualità
ISO 9001:2008 e ISO 14001:2004
e siamo iscritti all'Albo Nazionale Gestori Ambientali
N: MI40701 Cat. 8 - B.

TECNOLOGIE MIRATE.

Utilizziamo macchine progettate per le diverse lavorazioni
e mirate al recupero in alte percentuali
di materiali riciclabili.

ATTENZIONE ALL'AMBIENTE.

Dedichiamo una seconda fase di lavorazione
ai rifiuti non recuperabili
con l'obiettivo di destinarne la maggior quantità possibile
al recupero energetico
presso impianti di termovalorizzazione
per la produzione di energia elettrica.



**Visitate il nostro sito web
www.img2.it
per tutte le informazioni
e le novità su I.M.G.2.**



Img2

Tecnologie Ambientali

**I.M.G.2 srl.
Piazza della Repubblica, 2
23880 Casatenovo (LC)
Tel. 039 9208395**

**www.img2.it
info@img2.it**